

# NUOVO COLLEGAMENTO FOGNARIO CON SIFONE

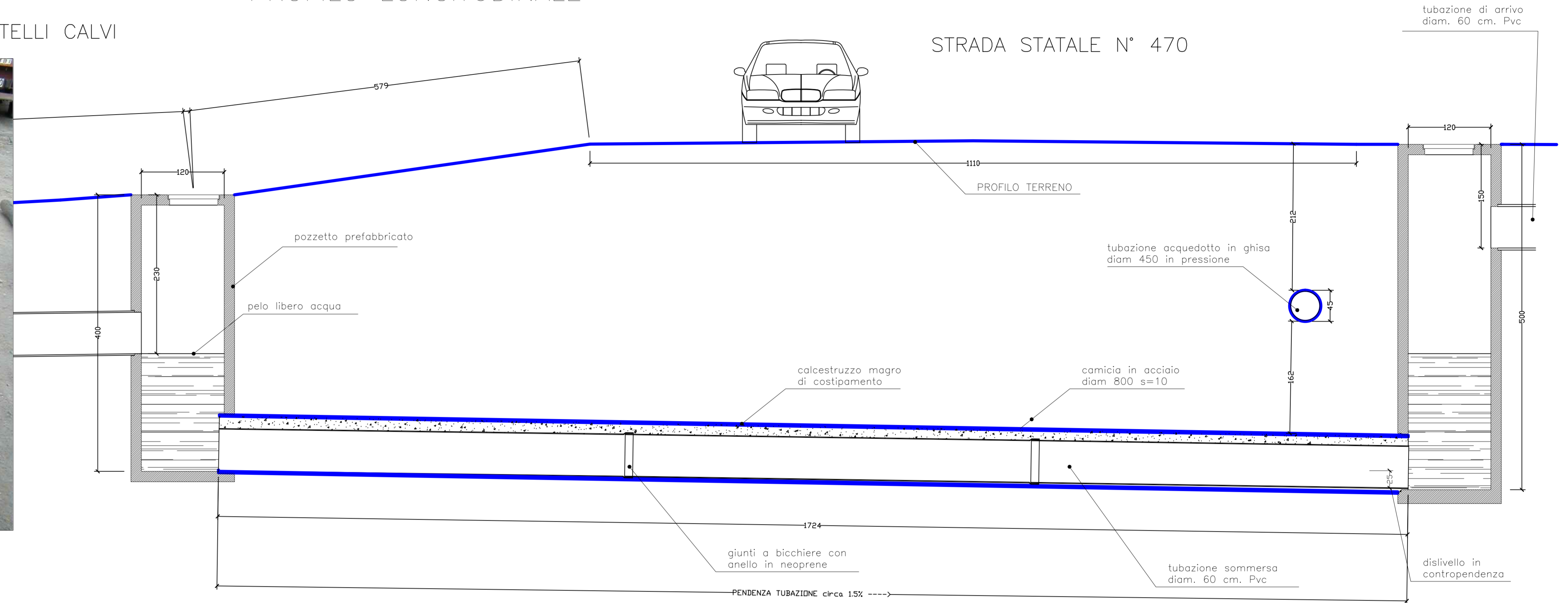
# SOTTOPASSO STRADA STATALE COMUNE DI VILLA D'ALME'

PROFILO LONGITUDINALE



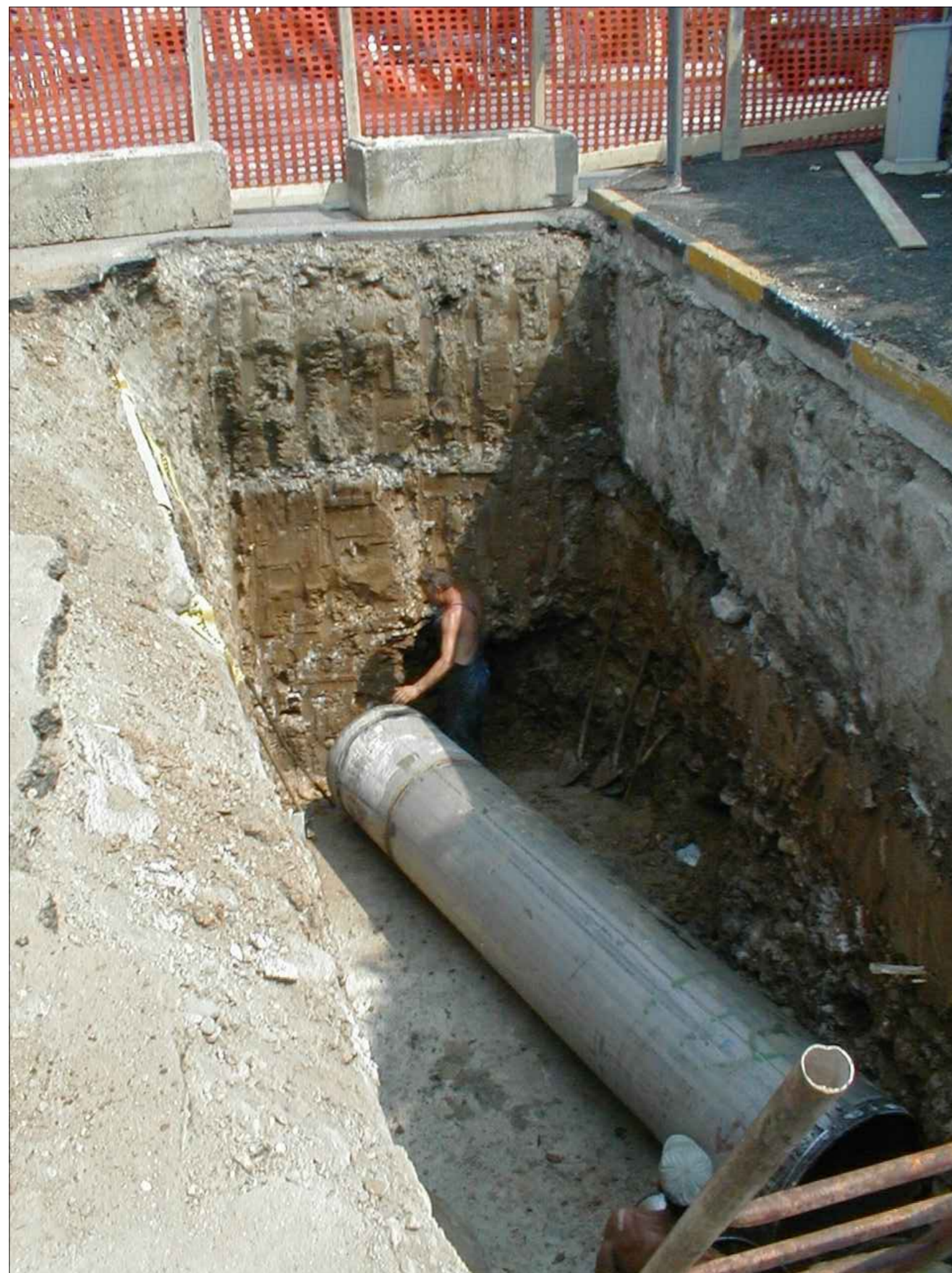
VIA FRATELLI CALVI

STRADA STATALE N° 470



## CANTIERE

VISTA L'IMPOSSIBILITA' DI INTERROMPERE IL TRAFFICO SULLA STRADA STATALE SI E' PROCEDUTO CON TECNICA SPINGITUBO MEDIANTE INFISSIONE ORIZZONTALE DI CAMICIA DI ACCIAIO DEL DIAMETRO DI 800 mm. E SMARINO MANUALE DEL TERRENO



PLANIMETRIA

