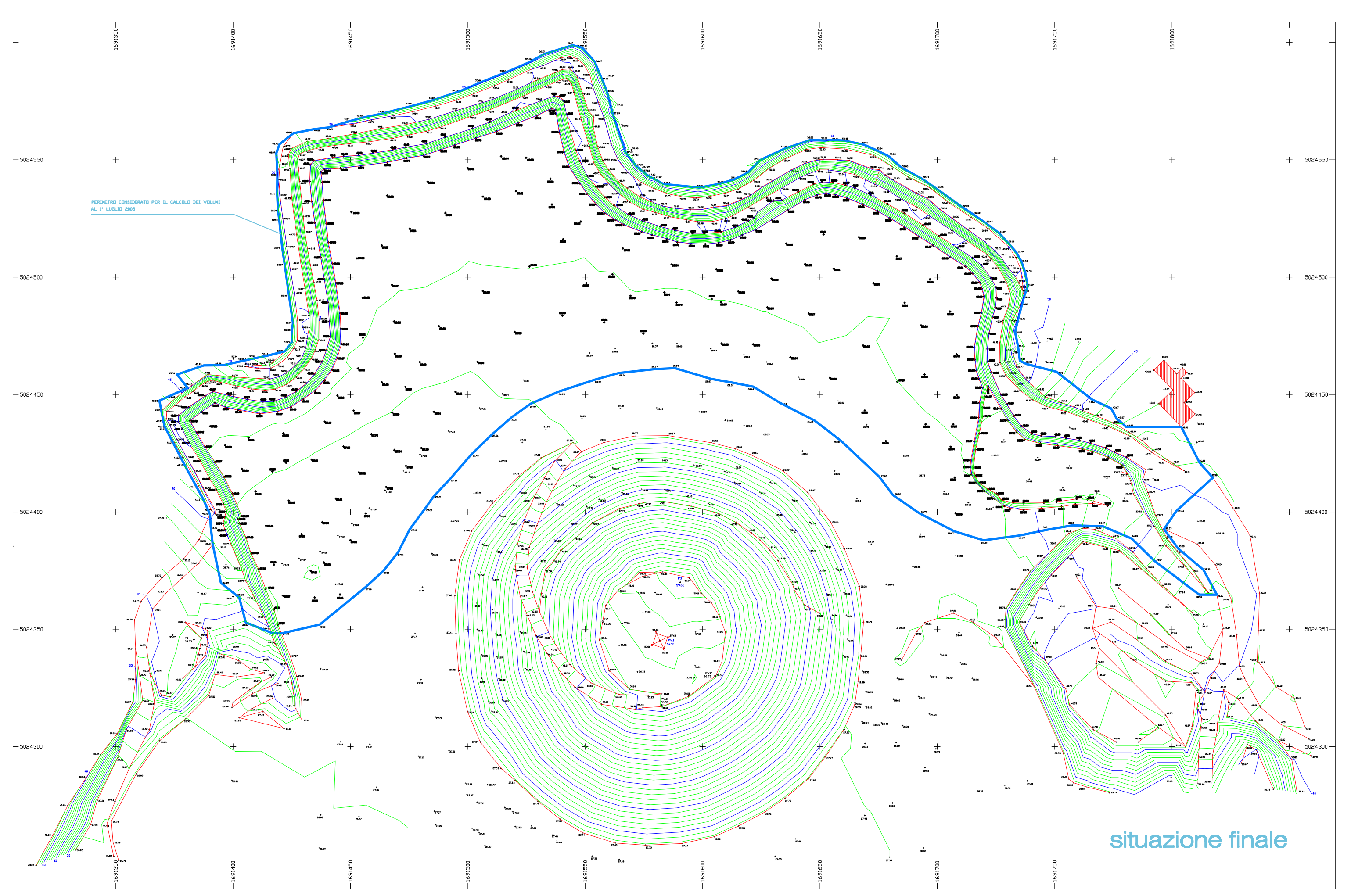


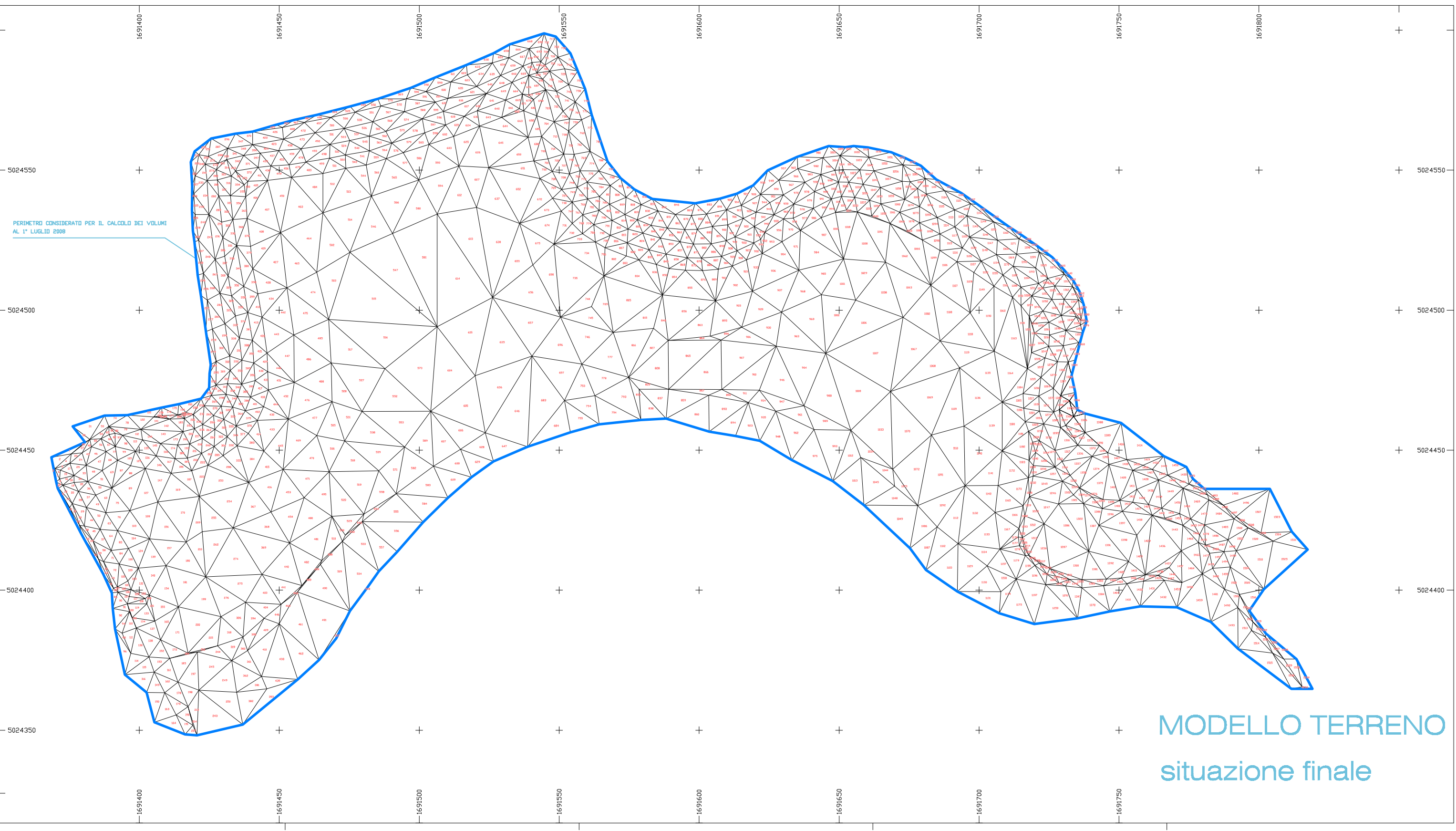
perimetro considerato per il calcolo dei volumi al 24 gennaio 2008

situazione iniziale

PERIMETRO CONSIDERATO PER IL CALCOLO DEI VOLUMI
AL 1° LUGLIO 2008

situazione finale





PERIMETRO CONSIDERATO PER IL CALCOLO DEI VOLUMI
AL 1° LUGLIO 2009

MODELLO TERRENO
situazione finale